



FORMATION
EN ALTERNANCE
BAC+3

Licence professionnelle Management et conduite de travaux option Management de projet BIM (LP13502C)

OBJECTIFS

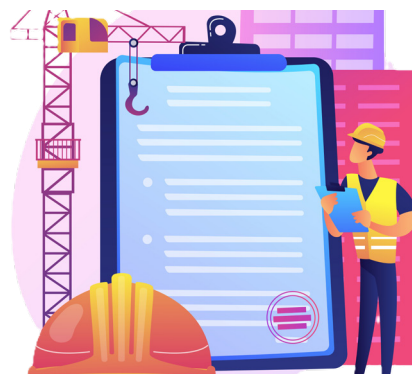
- Formez-vous aux exigences des fonctions **d'encadrement de chantier** et participez à la prise de décisions dans les domaines techniques, organisationnels et financiers du ou des chantiers.
- Organisez et **suivez les chantiers** tout en assurant **les relations avec les partenaires** internes (bureau d'études) et externes (maître d'ouvrage, maître d'oeuvre, fournisseurs...) grâce aux compétences relatives aux **outils de conception et d'analyse**.

MÉTIERS VISÉS

- Conducteur de travaux BTP
- Technicien supérieur Bureau d'études
- Modeleur BIM
- Responsable Méthodes
- Assistant Ingénieur Ordonnancement
- Assistant à maîtrise d'ouvrage ou à maîtrise d'oeuvre

EXEMPLES DE MISSIONS

- Organisation, planification et installation des chantiers du BTP
- Suivi de chantier : délais, qualité, sécurité, environnement, administratif et financier
- Rédaction de rapports techniques et d'expertises
- Participation au montage de dossier de réponse à un appel d'offres
- Réalisation de plans d'installation de chantier
- Réalisation de maquettes 3D



TYPES DE CONTRATS

- Contrat d'apprentissage
- Contrat de professionnalisation

CONDITIONS D'ACCÈS

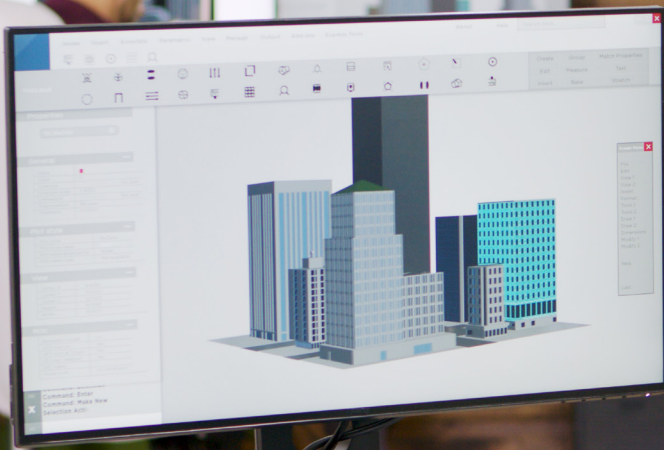
- Sélection sur dossier et entretien
- Ouvert aux titulaires d'un diplôme de **niveau 5 dans le domaine des Travaux Publics ou du Bâtiment** (BTS, DUT, DEUST, BUT2, L2)
- Ouverture des candidatures le **02 janvier 2026**

POUR CANDIDATER



CONTACT

Cnam Bretagne
2 rue Camille Guérin - 22440 PLOUFRAGAN
cnam-bretagne.fr
bzh_licencebim@lecnam.net



PROGRAMME

BIM - BTP

- Management de projet BIM
- Projet de préparation et d'organisation de chantier
- Stratégie BIM

Conduite de travaux

- Gestion de projet de construction
- Préparation de chantier
- Gestion de chantier
- Droit de la construction
- Enjeux des transitions écologiques : comprendre et agir

Projet Tutoré

Communication et Management

- Communication professionnelle
- Management d'équipe
- Anglais professionnel

ORGANISATION

585 heures d'enseignement réparties sur une année, selon le rythme suivant :

- **14 semaines** en centre de formation au lycée Freyssinet à Saint-Brieuc
- **3 périodes de 10 semaines** minimum en entreprise
- Des cours en ligne depuis le lieu de travail
- Un tutorat individualisé

ACCESSIBILITÉ HANDICAP

Le Cnam Bretagne est engagé pour l'accueil des personnes en situation de handicap.

Notre référente handicap se tient à votre disposition.

CALENDRIER PRÉVISIONNEL DE L'ANNÉE UNIVERSITAIRE (planning non contractuel)

Dates prévisionnelles de formation : du 14/09/2026 au 27/08/2027

LICENCE PROFESSIONNELLE génie civil et construction parcours Management et conduite de travaux BIM 2026/2027												
1	2	3	4	5	6	7	8	9	10	11	12	13
sept-26	oct-26	nov-26	déc-26	janv-27	févr-27	mars-27	avr-27	mai-27	juin-27	juil-27	août-27	
1												
2												
3												
4												
5												
6												
7												
8												
9												
10												
11												
12												
13												
14												
15												
16												
17												
18												
19												
20												
21												
22												
23												
24												
25												
26												
27												
28												
29												
30												
31												
0	14	21	14	0	7	31,5	17,5	0	0	0	0	1
91	84	0	0	140	0	0	0	105	0	63	0	106
												589

■ Journée de formation, à distance
■ Journée de formation, en présentiel
■ Période en entreprise

Version Novembre 2025

Le Conservatoire national des arts et métiers (Cnam) forme chaque année près de 60000 personnes partout en France et à l'étranger dont 9000 jeunes en alternance.

Le lycée Freyssinet de Saint-Brieuc, héritier des bâtisseurs, a su, au fil de ses 60 ans d'existence, s'adapter aux évolutions du secteur du Bâtiment et des Travaux Publics en diversifiant ses formations et en modernisant ses équipements pédagogiques.