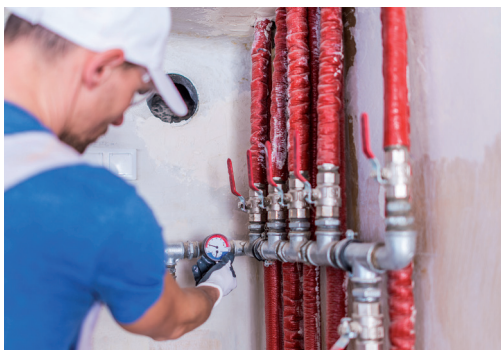


# LES STAGES EN ENTREPRISES



Diplôme d'insertion professionnelle, le CAP forme aux techniques et aux savoir-faire professionnels du métier de plombier.

Les élèves suivent 14 semaines de stage en entreprise au cours des 2 années de formation, chez des artisans, des PME ou des grandes entreprises.



**CERTIFICAT  
D'APTITUDE  
PROFESSIONNELLE**

**MONTEUR EN  
INSTALLATIONS  
SANITAIRES**

Son accès se fait après la classe de 3<sup>e</sup>

Le CAP MIS forme des monteurs en installations sanitaires, plus connus sous le nom de plombiers.



## CERTIFICAT D'APTITUDE PROFESSIONNELLE

# MONTEUR EN INSTALLATIONS SANITAIRES



### Intervention sur :

- Bâtiments du secteur résidentiel : habitat individuel et petit collectif
- Bâtiments du secteur des services et des loisirs
- Bâtiments industriels ou commerciaux

### Les matériaux utilisés

Du simple tuyau de cuivre aux appareils sanitaires les plus sophistiqués en passant par le PER, la céramique, le multicouches, ...

### Le travail du plombier

- Apporter du confort et de l'hygiène aux usagers d'un bâtiment en conduisant l'eau vers les appareils sanitaires
- Repérer le parcours des canalisations en travaillant sur les plans
- Percer les murs, cloisons et planchers pour le passage des conduites
- Façonner les tuyaux en les cintrant pour les raccorder aux équipements
- S'assurer du bon fonctionnement des installations sanitaires et les réparer

## PARTICULARITÉS DU LYCÉE FREYSSINET

- Ouverture en septembre 2020
- Poursuite d'étude en bac pro TISEC sur place, au lycée Freyssinet

### Objectifs de la formation

Le titulaire de ce diplôme installe et entretient les canalisations nécessaires à l'alimentation des bâtiments en eau, gaz, fuel... Il façonne les tuyauteries, pose et met en service les lavabos, les baignoires, les éviers... Il raccorde des appareils comme les machines à laver par exemple. Il intervient également en cas de fuites d'eau, de problèmes de robinetterie, d'éviers ou de sanitaires bouchés. Le métier demande initiative et autonomie car chaque chantier est différent.

### Contenu de l'enseignement professionnel

Atelier, technologie, dessin industriel :  
17 à 18 heures par semaine.

### Contenu de l'enseignement général

Français, histoire-géographie,

éducation civique, juridique et sociale, maths, sciences, langue vivante (anglais), éducation physique et sportive, prévention-santé-environnement, arts appliqués.

### ET APRÈS ?



### Pour quels métiers ?

Le titulaire de ce CAP peut accéder à un emploi de plombier en tant qu'ouvrier professionnel.

### Poursuites d'études

- Certification complémentaire
- Bac professionnel : bac pro TISEC, bac pro TMSEC, ...